



รายงานสถานการณ์ภัยแล้งและภัยพิบัติ ณ วันที่ 25 พฤษภาคม 2558 และผลการปฏิบัติการฝนหลวงประจำวัน ที่ 24 พฤษภาคม 2558

กลุ่มวิชาการปฏิบัติการฝนหลวง กองปฏิบัติการฝนหลวงกรมฝนหลวงและการบินเกษตร
royalrainmaking_academic@hotmail.com

สถานการณ์ภัยแล้งและภัยพิบัติ

๐ การคาดหมายพื้นที่ประสบภัยแล้ง

จังหวัดที่ได้รับผลกระทบภัยแล้งตามรายงานของกรมควบคุมและบรรเทาสาธารณภัย (ปภ.) ตั้งแต่วันที่ 20 ตุลาคม 2557 - ปัจจุบัน มีทั้งสิ้น 36 จังหวัด 249 อำเภอ 1,381 ตำบล 12,367 หมู่บ้าน (เปรียบเทียบทั่วประเทศ 74,965 หมู่บ้าน คิดเป็น 16.50%) และยุติสถานการณ์แล้ว 1 จังหวัด (จ.ชลบุรี)

ภาค	รายชื่อจังหวัด(จำนวนอำเภอ) ที่ประกาศภัยแล้ง	จำนวนจังหวัดที่ประกาศภัยแล้ง (จังหวัด(อำเภอ))
เหนือ	เชียงใหม่(25), พิชณุโลก(9), แพร่(8), ตาก(7), พิจิตร(7), สุโขทัย(1), กำแพงเพชร(6), น่าน(6), ลำปาง(2), อุตรดิตถ์(7)	10(78)
กลาง	นครสวรรค์(15), ชัยนาท(8), ลพบุรี(7), กาญจนบุรี(4), สระบุรี(13)	5(47)
ต.อ.เฉียงเหนือ	นครราชสีมา(25), ชัยภูมิ(7), ขอนแก่น(12), สกลนคร(4), อำนาจเจริญ(4), บุรีรัมย์(7), มหาสารคาม(1), กาฬสินธุ์(2), หนองบัวลำภู(1), สุรินทร์(1)	10(64)
ตะวันออก	จันทบุรี(10), สระแก้ว(9), ตราด(4)	3(23)
ใต้	ราชบุรี(5), ประจวบคีรีขันธ์(4), ตรัง(10), สตูล(2), เพชรบุรี(4), นครศรีธรรมราช(6), กระบี่(3), พังงา(3)	8(37)
รวม จำนวนจังหวัด(อำเภอ+อำเภอที่เพิ่มเข้ามาวันนี้) ที่ประกาศภัยแล้ง		36(249)

ที่มา: กรมป้องกันและบรรเทาสาธารณภัย (ปภ.)

๐ พื้นที่ร้องขอฝน(ตั้งแต่วันที่1 เมษายน 2558-ปัจจุบัน)

ภาค	รายชื่อจังหวัด (จำนวนอำเภอ) ที่มีผู้ขอรับบริการ	จำนวนผู้ร้องขอฝน (ราย)
เหนือ	กำแพงเพชร(2), เชียงราย(6), เชียงใหม่(5), น่าน(8), พิจิตร(6), พิชณุโลก(1), เพชรบูรณ์(5), แพร่(4), แม่ฮ่องสอน(6), ลำปาง(3), สุโขทัย(1), อุตรดิตถ์(4), พะเยา(2)	21
กลาง	กาญจนบุรี(7), นครสวรรค์(3), ลพบุรี(8), สุพรรณบุรี(3), อ่างทอง(1), อุทัยธานี(1)	17
ตะวันออกเฉียงเหนือ	ชัยภูมิ(4), นครราชสีมา(32), บุรีรัมย์(22), หนองคาย(17), มหาสารคาม(1), ศรีสะเกษ(4), อำนาจเจริญ(4), อุตรดิตถ์(1), ขอนแก่น(2), บุรีรัมย์(1), ยโสธร(2)	31
ตะวันออก	จันทบุรี(3), ฉะเชิงเทรา(1), ตราด(2), ปราจีนบุรี(2), สระแก้ว(1), ระยอง(1)	11
ใต้	ชุมพร(8), พัทลุง(11), เพชรบุรี(1), นครศรีธรรมราช(2)	8
รวม	40 จังหวัด 198 อำเภอ	88

๑ สถานการณ์ปริมาณน้ำเก็บกักในอ่างเก็บน้ำที่สำคัญ

ชื่ออ่างเก็บน้ำ	ความจุของอ่างที่ รณก. ¹ (ล้าน ลบ.ม.)	ปริมาณน้ำในอ่างฯ(%)					หมายเหตุ
		20 พ.ค.	21 พ.ค.	22 พ.ค.	23 พ.ค.	24 พ.ค.	
ภาคเหนือ							
- ภูมิพล(ตาก)	13,462	36	35	35	35	35	ระดับน้ำต่ำกว่า 40%
- สิริกิติ์(อุตรดิตถ์)	9,510	45	45	44	44	44	ระดับน้ำต่ำกว่า 50%
- แม่จัน(เชียงใหม่)	265	32	32	32	32	32	ระดับน้ำต่ำกว่า 40%
- แม่กวง(เชียงใหม่)	263	13	13	13	13	13	ระดับน้ำต่ำกว่า 20%
- กิวลม(ลำปาง)	106	37	37	38	38	39	ระดับน้ำต่ำกว่า 40%
- กิวคอง(ลำปาง)	170	30	30	30	30	31	ระดับน้ำต่ำกว่า 40%
- แควน้อย(พิษณุโลก)	939	22	21	21	21	20	ระดับน้ำต่ำกว่า 30%
ภาคตะวันออกเฉียงเหนือ							
- ห้วยหลวง(อุดรธานี)	135	23	23	22	22	22	ระดับน้ำต่ำกว่า 30%
- น้ำอูน(สกลนคร)	520	40	40	40	40	40	ระดับน้ำต่ำกว่า 50%
- น้ำพุง(สกลนคร)	166	25	25	25	25	25	ระดับน้ำต่ำกว่า 30%
- จุฬารัตน์(ชัยภูมิ)	164	46	46	46	46	45	ระดับน้ำต่ำกว่า 50%
- อุบลรัตน์(ขอนแก่น)	2,431	35	35	35	35	35	ระดับน้ำต่ำกว่า 40%
- ลำปาว(กาฬสินธุ์)	1,980	24	24	24	24	24	ระดับน้ำต่ำกว่า 30%
- ลำตะคอง(นครราชสีมา)	314	31	30	30	30	30	ระดับน้ำต่ำกว่า 40%
- ลำพระเพลิง(นครราชสีมา)	110	26	26	26	26	26	ระดับน้ำต่ำกว่า 30%
- มูลบन(นครราชสีมา)	141	41	41	41	41	41	ระดับน้ำต่ำกว่า 50%
- ลำแซะ(นครราชสีมา)	275	42	42	41	41	41	ระดับน้ำต่ำกว่า 50%
- ลำนางรอง(บุรีรัมย์)	121	53	53	53	53	53	ระดับน้ำต่ำกว่า 60%
- ลำปลายมาศ(นครราชสีมา)	98	53	53	53	53	53	ระดับน้ำต่ำกว่า 60%
ภาคกลาง							
- ป่าสัก(ลพบุรี)	960	18	17	16	16	15	ระดับน้ำต่ำกว่า 20%
- ทับเสลา(อุทัยธานี)	160	31	31	31	31	31	ระดับน้ำต่ำกว่า 40%
- กระเสียว(สุพรรณบุรี)	240	38	38	38	38	38	ระดับน้ำต่ำกว่า 40%
- ศรีนครินทร์(กาญจนบุรี)	17,745	69	69	69	69	69	-
- วชิราลงกรณ์(กาญจนบุรี)	8,860	44	44	44	44	44	ระดับน้ำต่ำกว่า 50%
ภาคตะวันออก							
- ชุนด่านฯ(นครนายก)	224	13	13	13	13	13	ระดับน้ำต่ำกว่า 20%
- คลองสิียด(ฉะเชิงเทรา)	420	18	18	18	18	18	ระดับน้ำต่ำกว่า 20%
- บางพระ(ชลบุรี)	117	32	32	32	32	32	ระดับน้ำต่ำกว่า 40%
- หนองปลาไหล(ระยอง)	164	53	53	53	53	52	ระดับน้ำต่ำกว่า 60%
- ประแสร์(ระยอง)	248	66	65	65	65	65	-
- พระปรัง(สระแก้ว)	97	29	29	29	29	29	ระดับน้ำต่ำกว่า 30%
- ดอกกราย(ระยอง)	71	35	35	35	35	35	ระดับน้ำต่ำกว่า 40%
- คลองพระพุทธ(จันทบุรี)	70	63	62	61	61	61	-
ภาคใต้							
- แก่งกระเจาน(เพชรบุรี)	710	43	43	42	42	42	ระดับน้ำต่ำกว่า 50%
- ปรามบุรี(ประจวบคีรีขันธ์)	347	28	27	26	26	25	ระดับน้ำต่ำกว่า 30%
- รัชชประภา(สุราษฎร์ธานี)	5,639	73	72	72	72	72	-
- บางลา(ยะลา)	1,454	80	80	80	80	80	-

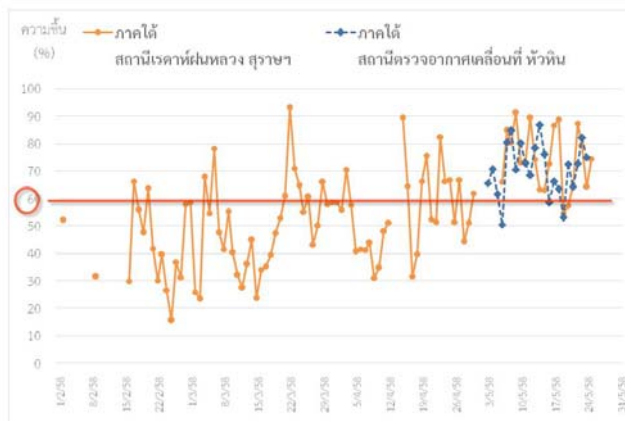
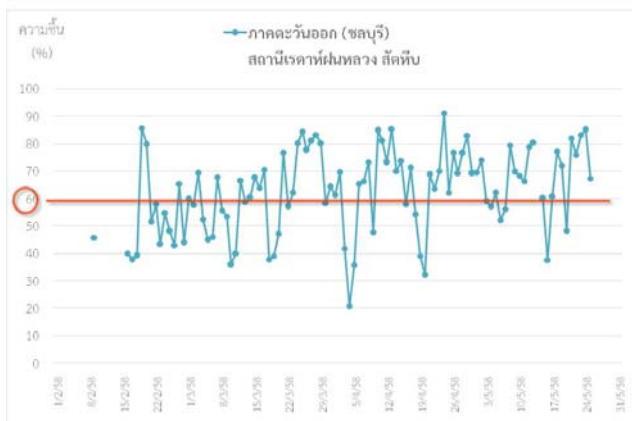
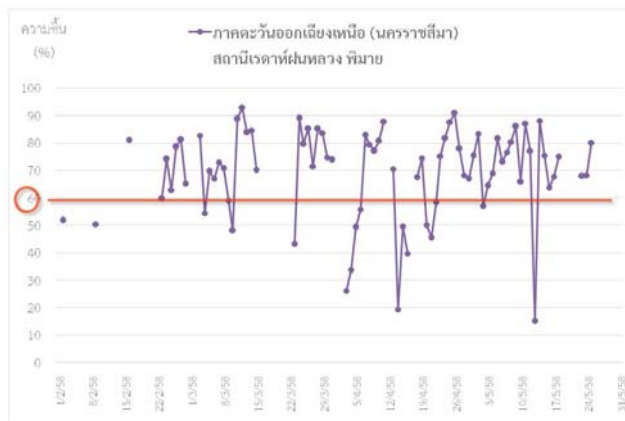
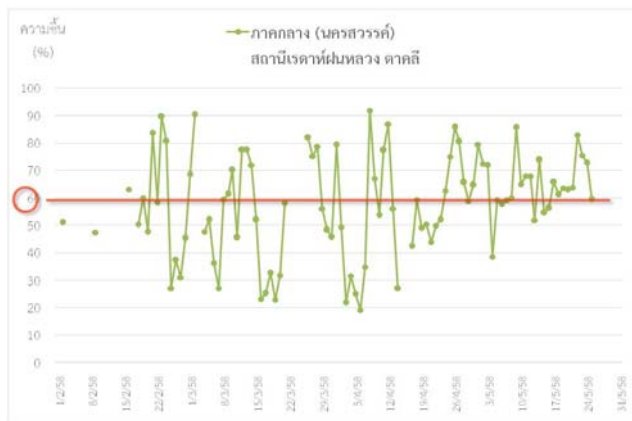
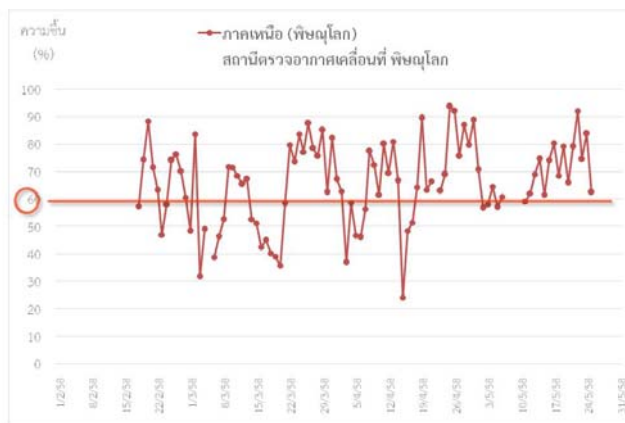
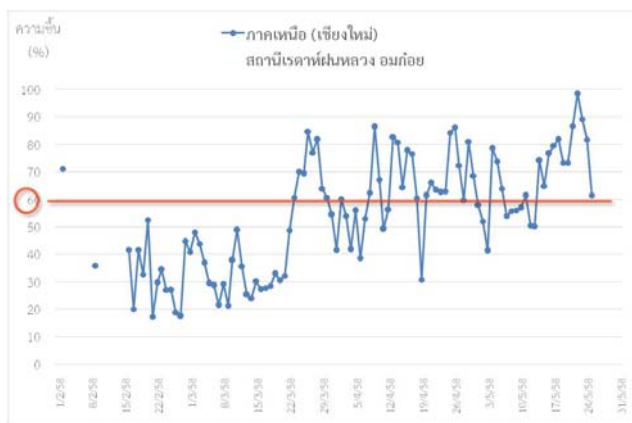
¹รณก. = ระดับน้ำเก็บกัก / ที่มา: กรมชลประทาน

การติดตามสภาพอากาศประจำวัน

๑ ข้อมูลความชื้นจากการตรวจอากาศชั้นบน (Sounding)ระยะความสูง 5,000 - 10,000 ฟุต

ภาค	สถานีตรวจอากาศ	ความชื้นสัมพัทธ์ (%)					หมายเหตุ
		21 พ.ค.	22 พ.ค.	23 พ.ค.	24 พ.ค.	25 พ.ค.	
ภาคเหนือ	สถานีเรดาร์ฝนหลวง อมก๋อย	86.8*	98.7*	89.2	81.8	61.4	-
	สถานีตรวจอากาศเคลื่อนที่ พิษณุโลก	79.1	92.1	74.7	83.8	62.5	-
ภาคกลาง	สถานีเรดาร์ฝนหลวง ตาคลี	63.8	82.8	75.5	72.9	59.4	-
ภาคตะวันออกเฉียงเหนือ	สถานีเรดาร์ฝนหลวง พิมาย	-	-	67.9	68.2	80.1	-
ภาคตะวันออก	สถานีเรดาร์ฝนหลวง สัตหีบ	81.8	75.9	83.1	85.0	67.3	-
ภาคใต้	สถานีเรดาร์ฝนหลวง สุราษฎร์ธานี	64.7	87.4	79.0	64.1	74.5	-
	สถานีตรวจอากาศเคลื่อนที่ หัวหิน	64.1	72.7	82.1	75.0	-	-

๑ กราฟแนวโน้มความชื้นอากาศชั้นบน (ระยะความสูง 5,000-10,000 ฟุต) ตั้งแต่วันที่ 2 กุมภาพันธ์ – ปัจจุบัน หมายเหตุ: ระดับความชื้นสัมพัทธ์ที่เหมาะสมในการปฏิบัติการฝนหลวงควรสูงกว่าร้อยละ 60 ขึ้นไป



การปฏิบัติการฝนหลวงประจำวันตามแผนป้องกันภัยพิบัติ 2558

๑ การปฏิบัติการฝนหลวงเพื่อบรรเทาปัญหาภัยแล้ง

ผลปฏิบัติการฝนหลวง ประจำวันที่ 24 พฤษภาคม 2558							25 พ.ค. 58(10.00 น.)
ภาค - หน่วย ปฏิบัติการฯ	หน่วย ปฏิบัติการฯ (หน่วย)	เครื่องบิน ผล./ทอ. (ลำ)	จำนวน เที่ยวบิน (เที่ยว)	จำนวน ชั่วโมงบิน (ชั่วโมง)	ปริมาณ สารฝนหลวง (ตัน/นัด)	จังหวัดที่มีการรายงานฝนตก (จำนวนจังหวัด/อ่างเก็บน้ำเป้าหมาย)	การวางแผน/ พื้นที่เป้าหมายประจำวัน
เหนือ	2	4/-	8	13:40	9.6	9/1	
- เชียงใหม่	1	CN(1) Caravan(1)	4	7:20	5.6	มีฝนตกเล็กน้อย บริเวณ จ.เชียงใหม่ (ดอยเต่า) จ.ลำปาง (แม่เกาะ เถิน แม่พริก เสริมงาม) จ.ลำพูน (ลี้ ห้วยข้า้ง) จ.น่าน (น่าน้อย นานะมื่น) จ.แพร่ (เมืองแพร่ เด่นชัย) พื้นที่ลุ่มรับน้ำ เขื่อนภูมิพล	Stand By วิเคราะห์และติดตาม สภาพอากาศ
- พิษณุโลก	1	Casa(2)	4	6:20	4.0	มีฝนตกเล็กน้อย บริเวณ จ.กำแพงเพชร (คลอง ลาน เมืองกำแพงเพชร โกสัมพีนคร พรานกระต่าย คลองขลุง ปางศิลาทอง) จ.พิษณุโลก (เนินมะปราง วังทอง) จ.เพชรบูรณ์ (หล่มสัก หล่มเก่า หนองไผ่ บึงสามพัน) จ.พิจิตร (ตงเจริญ โททะเล)	พื้นที่เป้าหมายหวังผล ประจำวัน พื้นที่การเกษตร จ.สุโขทัย อุตรดิตถ์
กลาง	2	4/-	14	17:05	11.6	9/3	
- ลพบุรี	1	Casa(2)	6	9:25	6.0	มีฝนตกเล็กน้อย-หนักบริเวณ จ.ชัยนาท (เมือง ชัยนาท สรรพยา สรรคบุรี มโนรมย์ หันคา เนินขาม วัดสิงห์ หนองมะโมง) จ.สิงห์บุรี (เมืองสิงห์บุรี อินทร์บุรี บางระจัน) จ.นครสวรรค์ (ตากลิ ตากฟ้า พยุหคีรี) จ.สุพรรณบุรี (เดิมบางนางบวช) จ.สระบุรี (เมืองสระบุรี แก่งคอย มวกเหล็ก วังม่วง เฉลิมพระเกียรติ พระพุทธบาท) จ.ลพบุรี (พัฒนานิคม สระโบสถ์ ชัยบาดาล ลำสนธิ บ้านหมี่ หนองม่วง โคกสำโรง โคกเจริญ)	พื้นที่เป้าหมายหวังผล ประจำวัน พื้นที่การเกษตร จ.ลพบุรี สระบุรี นครสวรรค์ ชัยนาท
- กาญจนบุรี	1	Caravan(2)	8	7:40	5.6	มีฝนตกเล็กน้อย-ปานกลางเป็นแห่งๆ ในบริเวณ พื้นที่การเกษตร จ.กาญจนบุรี (เมืองกาญจนบุรี ศรีสวัสดิ์ หนองปรือ บ่อพลอย เลาช่วัญ ไทรโยค พนมทวน) จ.สุพรรณบุรี (ด่านช้าง หนองหญ้าไซ เดิมบางนางบวช สามชุก ดอนเจดีย์ สองพี่น้อง ศรีประจันต์) จ.นครปฐม (เมืองนครปฐม ดอนตูม กำแพงแสน บางเลน) จ.พระนครศรีอยุธยา (ลาดบัวหลวง บางซ้าย บางบาล เสนา บางปะหัน) พื้นที่ลุ่มรับน้ำ เขื่อนศรีนครินทร์ เขื่อน วชิราลงกรณ์ อ่างเก็บน้ำกระเสียว	พื้นที่เป้าหมายหวังผล ประจำวัน พื้นที่การเกษตร จ.กาญจนบุรี อุทัยธานี สุพรรณบุรี เขื่อนศรีนครินทร์ อ่างเก็บน้ำกระเสียว
ต.อ.เฉียงเหนือ	2	23	6	6:15	6.8	6/3	
- ขอนแก่น	1	Casa(2) (CASA-1542 ตรวจ ซ่อมครบ 100 ชม.)	2	2:35	2.0	มีฝนตกเล็กน้อย-ปานกลาง บริเวณ จ.ชัยภูมิ (ภูเขียว บ้านแท่น) จ.ขอนแก่น (ชุมแพ หนองเรือ ภูเวียง หนองนาคำ บ้านฝาง อุบลรัตน์ น้ำพอง เขา สวนกวาง กระนวน ช้ำสูง) จ.หนองบัวลำภู (ศรีบุญเรือง โนนสัง เมืองหนองบัวลำภู) จ.อุดรธานี (หนองวัวซอ ศรีธาตุ) จ.กาฬสินธุ์ (ท่าคันโท) พื้นที่ ลุ่มรับน้ำ เขื่อนอุบลรัตน์	พื้นที่เป้าหมายหวังผล ประจำวัน พื้นที่การเกษตร จ.ขอนแก่น ชัยภูมิ เลย อุดรธานี หนองบัวลำภู หนองคาย สกลนคร
- นครราชสีมา	1	BT(1) AU(2)	4	3:40	4.8	มีฝนตกเล็กน้อยบริเวณ จ.นครราชสีมา (ปากช่อง วังน้ำเขียว สูงเนิน ปักธงชัย โชคชัย จักราช เฉลิมพระเกียรติ ห้วยแถลง) จ.บุรีรัมย์ (หนองหงษ์ ลำปลายมาศ) พื้นที่ลุ่มรับน้ำ เขื่อนลำตะคอง ลำพระเพลิง	พื้นที่เป้าหมายหวังผล ประจำวัน พื้นที่การเกษตร จ.นครราชสีมา บุรีรัมย์ และ พื้นที่ลุ่มรับน้ำเขื่อนลำตะคอง ลำพระเพลิง

ผลปฏิบัติการฝนหลวง ประจำวันที่ 24 พฤษภาคม 2558							25 พ.ค. 58(10.00 น.)	
ภาค - หน่วย ปฏิบัติการฯ	หน่วย ปฏิบัติการฯ (หน่วย)	เครื่องบิน ผล./ทอ. (ลำ)	จำนวน เที่ยวบิน (เที่ยว)	จำนวน ชั่วโมงบิน (ชั่วโมง)	ปริมาณ สารฝนหลวง (ตัน/นัด)	จังหวัดที่มีการรายงานฝนตก (จำนวนจังหวัด/อ่างเก็บน้ำเป้าหมาย)	การวางแผน/ พื้นที่เป้าหมายประจำวัน	
ตะวันออก	2	4/-	10	11:40	6.5	6/1		
- ระยอง	1	Caravan(2)	4	6:00	2.8	มีฝนตกเล็กน้อยเป็นแห่งๆในพื้นที่ จ.ปราจีนบุรี (นาดี กบินทร์บุรี) จ.ฉะเชิงเทรา (ท่าตะเกียบ) จ.ชลบุรี (เกาะจันทร์ บ่อทอง) จ.ระยอง (เขาชะเมา) และฝนตกเล็กน้อย-ปานกลางเป็นแห่งๆในพื้นที่ จ.ฉะเชิงเทรา (สนามชัยเขต) จ.ระยอง (ปลวกแดง วังจันทร์) และพื้นที่ลุ่มรับน้ำ อ่างเก็บน้ำประแสร์	Stand By วิเคราะห์และติดตามสภาพอากาศ	
- จันทบุรี	1	Caravan(2)	6	5:40	3.7	มีฝนตกเล็กน้อย-ปานกลางเกือบทั่วไปในพื้นที่ จ.จันทบุรี (ขลุ่ย) จ.ตราด (บ่อไร่ เขาสมิง แหลมงอบ เมืองจันทบุรี คลองใหญ่)	พื้นที่เป้าหมายหวังผลประจำวัน พื้นที่การเกษตรของ จ.จันทบุรี ตราด	
ใต้	3	2/2	6	7:40	6.8	4/1		
- หัวหิน	1	Caravan(2)	4	5:10	2.8	มีฝนตกเล็กน้อยบริเวณ จ.ประจวบคีรีขันธ์ (หัวหิน ปราณบุรี สามร้อยยอด) พื้นที่ลุ่มรับน้ำ เขื่อนปราณบุรี	Stand By วิเคราะห์และติดตามสภาพอากาศ	
- สุราษฎร์ธานี	1	BT(1)	ไม่ปฏิบัติการฝนหลวง เนื่องจากเครื่องบินตรวจพิเศษประจำสัปดาห์					Stand By วิเคราะห์และติดตามสภาพอากาศ
- หาดใหญ่	1	BT(1)	2	2:30	4.0	มีฝนตกเล็กน้อย-ปานกลาง บริเวณพื้นที่ จ.พัทลุง (เขาชัยสน บางแก้ว ป่าบอน ตะโหมด กงหรา ปากพะยูน ป่าพะยอม ศรีบรรพต ควนขนุน) จ.สงขลา (สิงหนคร กระแสสินธุ์) จ.ตรัง (ห้วยยอด ย่านตาขาว นาโยง เมืองตรัง)	Stand By วิเคราะห์และติดตามสภาพอากาศ	
รวม	11	16/5	44	56:20	41.3	34/9		

- กลุ่มวิชาการปฏิบัติการฝนหลวง กองปฏิบัติการฝนหลวง กรมฝนหลวงและการบินเกษตร -